
Открытое акционерное общество «Институт по проектированию горнорудных предприятий Гипроруда»

Санкт-Петербург
2015



ОАО «Гипроруда»

- **Проектные и консалтинговые услуги в области горных работ и металлургии.** Среди наших заказчиков – Северсталь, Евраз, Петропавловск, ФосАгро, СЗФК, Алроса, Лукойл, ССГПО и др. лидеры горнодобывающей промышленности.
- **Проектирование общеинженерных объектов** для любой отрасли промышленности, включая разработку **природоохранных мероприятий и техническую поддержку** на всех этапах жизненного цикла проектов.
- **Экологически безопасные, современные и прибыльные горно-обогатительные предприятия,** формирующие социально-экономическую инфраструктуру целых провинций и регионов

- **Год основания - 1931**
- **В прошлом -** головной проектный институт Министерства черной металлургии СССР
- **По проектам ОАО «Гипроруда»** построено и реконструировано более 250 горно-обогатительных предприятий в России, Казахстане и Закавказье
- **Построенные по проектам ОАО «Гипроруда» предприятия** работают также в Китае, Индии, Иране, Египте, Болгарии, Сербии, Грузии, Узбекистане, Таджикистане, Туркмении, Эстонии
- **Численность -** более 100 чел

- 84** ГОДА УСПЕШНОЙ РАБОТЫ
- 3 800** ВЫПОЛНЕННЫХ ПРОЕКТОВ
- 75** ЛЕТ ОПЫТА ГЕНЕРАЛЬНОГО ПРОЕКТИРОВАНИЯ
- 43** ГОДА, СРЕДНИЙ ВОЗРАСТ СОТРУДНИКОВ
- 92** МЛН. РУБЛЕЙ, ИНВЕСТИЦИИ В ПРОГРАММНОЕ ОБЕСПЕЧЕНИЕ И ИНФОРМАЦИОННЫЕ ТЕХНОЛОГИИ В 2007 - 2015 гг.
- 250** ПОСТРОЕННЫХ ПО НАШЕЙ ДОКУМЕНТАЦИИ И ЭФФЕКТИВНО РАБОТАЮЩИХ ОБЪЕКТОВ

Проектирование

- Разработка ТЭО кондиций
- Разработка проектной и рабочей документации
- Прохождение всех видов государственных экспертиз
- Авторский надзор
- Адаптация западных проектов к российским стандартам
- Горно-геологическое 3D-моделирование в соответствии с требованиями ГКЗ и западными форматами (JORC)

Консалтинг (в том числе с привлечением западных специалистов)

- Разработка стратегий развития горно-обогатительных комбинатов
- Разработка ТЭО инвестиций
- Разработка банковских ТЭО
- ТЭП, ТЭР и др. виды работ предпроектной стадии
- Аудит и экспертиза проектов, выполненных другими организациями
- Аудит действующих горнодобывающих предприятий

Арендная деятельность

- Сдача в аренду помещений, находящихся в собственности ОАО «Гипроруда» (площадью от 20 до 4 000 кв. м)

НАША МИССИЯ:

Занять позиции самой уважаемой российской проектно-консалтинговой компании в области проектирования горнорудных предприятий за счет оптимизации основных направлений бизнеса, сырьевой диверсификации и повышения уровня квалификации специалистов.

НАШИ ЦЕННОСТИ:

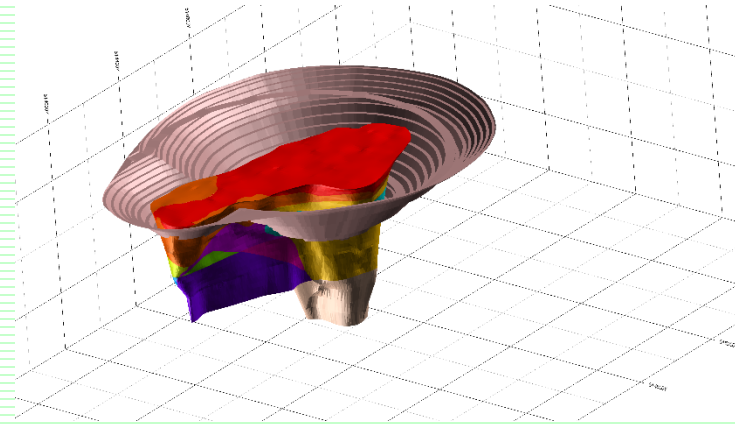
- клиентоориентированность;
- профессионализм;
- уважение на всех уровнях;
- развитие персонала;
- инициативность и инновации;
- честная конкуренция
- командная работа

НАШИ ЦЕЛИ:

- стремление к лидерству на рынке проектных услуг для российских горно-перерабатывающих предприятий;
- расширение доли присутствия на рынке проектирования в странах СНГ

НАШИ КОМПЕТЕНЦИИ:

- железо
- золото
- алмазы
- фосфаты
- редкоземельные элементы
- уголь и др. полезные ископаемые



По проектам института построены действующие в настоящее время в России и странах СНГ крупнейшие горно-обогатительные комбинаты: АО «ССГПО» (ENRC-Kazakhstan), АО «Апатит» (ОАО «ФосАгро»), АО «Ковдорский ГОК» (АО МХК «ЕвроХим»), АО «Карельский окатыш» и АО «Олкон» (АО «Северсталь»), ОАО «Коршуновский ГОК» (ОАО «Мечел») и др.



Наши технические знания, опыт и использование новейших технологий проектирования гарантируют нашим заказчикам получение максимальной прибыли в минимальные сроки, повышая их рыночную конкурентоспособность. Мы дорожим доверием заказчиков и делаем все возможное для повышения эффективности их инвестиций.

НАШИ ОПЫТ, КАЧЕСТВО, ИННОВАЦИИ – ДЛЯ НАШИХ ЗАКАЗЧИКОВ



ИННОВАЦИОННОСТЬ ИНЖЕНЕРНЫХ РЕШЕНИЙ

СЫРЬЕВАЯ ДИВЕРСИФИКАЦИЯ

ГЕОГРАФИЧЕСКАЯ ДИВЕРСИФИКАЦИЯ

Наличие филиала, регионального представительства и лицензий, в том числе 1 категории, на выполнение проектных работ в Республике Казахстан





Промплощадка Расвумчоррского рудника

По проектам института закончено строительство нового 100-м башенного копра на Кировском руднике, в комплексе с реконструкцией бункеров для загрузки думпкаров и погрузочной станции.

На Расвумчоррском руднике введена в эксплуатацию принципиально новая схема откатки руды конвейерным транспортом.

В **2008-2011 гг.** выполнены работы по расширению действующего карьера Центрального рудника на мест. Плато Расвумчорр, позволяющие продлить срок существования открытых горных работ до 2042 года.

На основании принятых технических решений Гипрорудой выполнена корректировка ТЭО действующих кондиций.

АО «Апатит»

ОАО «Гипроруда» выполняло функции генерального проектировщика всех объектов АО «Апатит», являющегося крупнейшим российским горно-химическим комплексом по добыче и переработке апатит-нефелиновых руд. В его составе - 4 рудника, 2 обогатительных фабрики и развитая инфраструктура.

Годовая производительность АО «Апатит» – 27 миллионов тонн руды и 7,5 миллионов тонн апатитового концентрата.

Из разведанных месторождений эксплуатируются шесть наиболее крупных по запасам и качеству апатит-нефелиновых руд, на их базе действуют рудники

«Кировский», «Расвумчоррский», «Восточный» и «Центральный».



АО «ССГПО»

АО «ССГПО» - крупнейшее предприятие по добыче и переработке железорудного сырья в Казахстане и один из лидеров этой отрасли на территории СНГ. В состав современного комплекса АО «ССГПО» входят карьеры Качарский, Соколовский, Сарбайский, Куржункульский и др., а также Соколовский подземный рудник. ОАО «Гипроруда» является генпроектировщиком по многим объектам АО «ССГПО», начиная с 1950-х гг.

2009 год - проект реконструкции Качарского карьера с увеличением его мощности до 23 миллионов тонн

железной руды в год. В **2009 - 2010** гг. Гипроруда разработала горно-транспортную часть проекта «Реконструкция Куржункульского рудника с выбором технологической схемы транспорта горной массы».

2010 год – проект разноса южного борта Сарбайского карьера для поддержания выбывающих мощностей Сарбайского рудоуправления. **2010** - совместно с ТОО КГЦМ разработана «Стратегия развития ССГПО на тридцатилетний период (2010 - 2040 гг.)».

2011 – начат Проект строительства подземного Сарбайского рудника, **2012** - Проект строительства карьера на базе Шагыркульского месторождения железных руд.

2013 - Проект реконструкции Алексеевского доломитового рудника, рабочая документация Южного борта Сарбайского и Куржункульского рудников.

2014 - Проект промышленной разработки эксплуатируемого Сарбайского месторождения и ТЭО реконструкции Соколовского подземного рудника.



АО «Северо-Западная Фосфорная Компания»

В 2006 году ОАО «Гипроруда» выполнило технико-экономическая оценка добычи и обогащения запасов месторождений Олений Ручей и Партомчорр. После утверждения ТЭО АО «СЗФК» выиграла конкурс и получила лицензию на право отработки запасов указанных месторождений.



В 2008 году ОАО «Гипроруда», в качестве генпроектировщика, разработало проектную документацию на строительство ГОКа на базе месторождения Олений Ручей. В этой работе под руководством ОАО «Гипроруда» принимали участие: ЗАО «Механобр инжиниринг», ЗАО «Мурманск ТИСИЗ», «Всероссийский НИИ охраны природы» и др. компании. После получения положительного заключения ФГУ «Главгосэкспертизы РФ», началось рабочее проектирование и параллельно – строительство ГОКа.

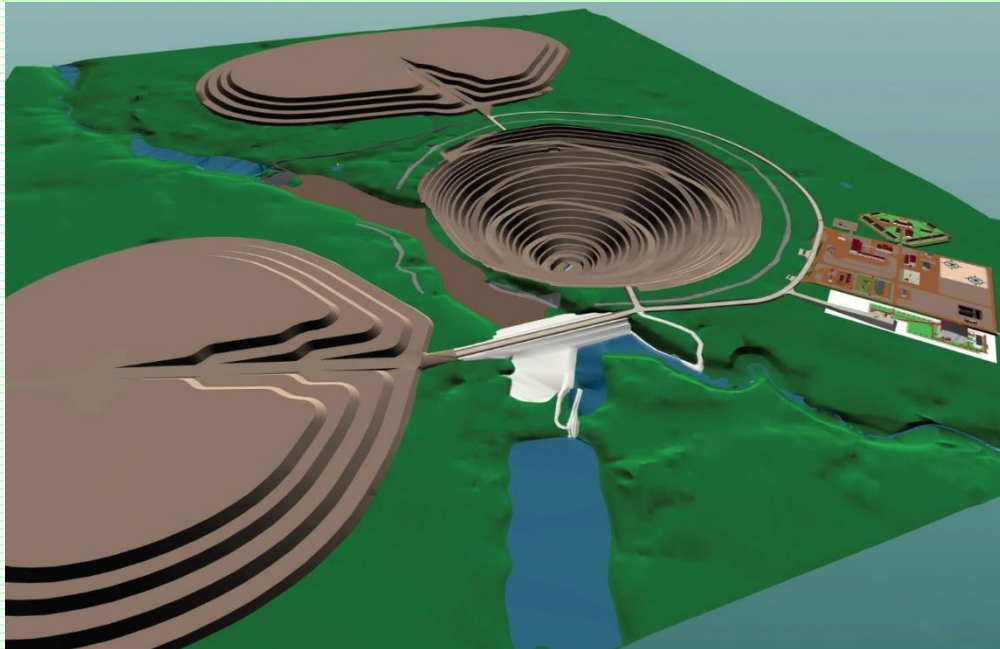


В 2011 году закончено ТЭО кондиций месторождения Олений Ручей, цель которого – переоценка его геологических запасов в современных рыночных условиях, с учётом выполненной в 2009-2010 годах детальной разведки запасов.

В 2012 году введен в эксплуатацию карьер по отработке запасов верхнего яруса месторождения Олений ручей и запущена первая очередь

обогащательной фабрики мощностью 3 млн. тонн руды. Также в 2012 году начато строительство подземного рудника для отработки запасов нижнего яруса месторождения Олений ручей и второй очереди обогащательной фабрики для увеличения её мощности до 6 млн. тонн руды.

В 2011 году ОАО «Гипроруда», в качестве генерального проектировщика, разработала и получило положительное заключение государственных экспертиз на Проектную документацию «Строительство I очереди подземного рудника на базе месторождения Партомчорр».



Ситуационный план ГОКа на месторождении алмазов «Трубка им. Владимира Гриба»

Запасы кимберлитовой руды составляют около 50 млн. т. Именно такой объем предстоит добыть и переработать за 17 лет. В общей сложности планируется вынуть более 250 млн. кубометров вскрышных пород. Поскольку для заказчика чрезвычайно важным являлся вопрос о скорейшем начале строительства ГОКа, ОАО «Гипроруда» предложило поэтапное выполнение ПД: I этап - горно-капитальные работы, II этап - обогатительная фабрика, III этап - вахтовый поселок и IV этап - все остальные объекты ГОКа и ПД в полном объеме.

В феврале 2011 года получено положительное заключение ФГУ «Главгосэкспертизы России» по I этапу ПД «Вскрытие месторождения».

В 2014 г. состоялся пуск ГОКа.

ОАО «Архангельскгеолдобыча»

В 2009 г. ОАО «Гипроруда» выиграло тендер на выполнение проектной документации по освоению нового месторождения алмазов «Трубка им. Владимира Гриба» (Архангельская область).

Лицензией на разработку месторождения владеет ОАО «Архангельскгеолдобыча», 100% дочерняя компания российского нефтяного концерна «Лукойл».

В 2010 г. Государственной комиссией по запасам был утвержден вариант комбинированной отработки месторождения последовательно сначала открытым, а затем подземным способом. Диаметр карьера составит 1,6 км, глубина - 460 м.

ПЕРЕЧЕНЬ проектных работ ОАО «Гипроруда», по которым получены положительные заключения экспертных органов (2008-2015 гг.)*

Наименование работы	Заказчик	Экспертный орган, выдавший заключение, год выдачи
Проектная документация «Строительство карьера по добыче руд Ковдорского апатит-штаффелитового месторождения»	АО «Ковдорский ГОК»	ФАУ ГГЭ, Федеральное агентство по недропользованию, 2015
Проектная документация "V очередь расширения карьера "Железный" ОАО Ковдорского ГОКа с отработкой запасов до абс. отметки минус 660 м"	АО «Ковдорский ГОК»	Федеральное агентство по недропользованию, 2015
Проектная документация «Строительство горно-обогатительного комбината на базе месторождения алмазов им. В. Гриба»	ОАО «Архангельск геолодобыча»	ФАУ ГГЭ, СПб филиал ФАУ ГГЭ, 2014
Проект «Сроительство подземного рудника на базе Сарбайского месторождения железных руд»	АО «ССГПО»	Комитет по гос. контролю за ЧС и пром. безопасностью МЧС РК, 2014
Проект «Реконструкция южного борта Сарбайского карьера с целью отработки запасов прожилково-вкрапленных руд в увязке со строительством Южно-Сарбайского карьера»	РГП «НЦ КПМС РК»	РГП «ГОСЭКСПЕРТИЗА» Республики Казахстан, 2014
Проект «Реконструкция Качарского карьера с вовлечением в отработку Южного участка месторождения»	РГП «НЦ КПМС РК»	РГП «ГОСЭКСПЕРТИЗА» Республики Казахстан, 2014
ТЭО кондиций Озерновского месторождения (Хабаровский край)	ОАО «Сигма»	ТКЗ Хабаровского края, 2014
Проект «Поддержание мощности Алексеевского доломитового рудника»	АО «ССГПО»	МД «Севказнедра», 2013

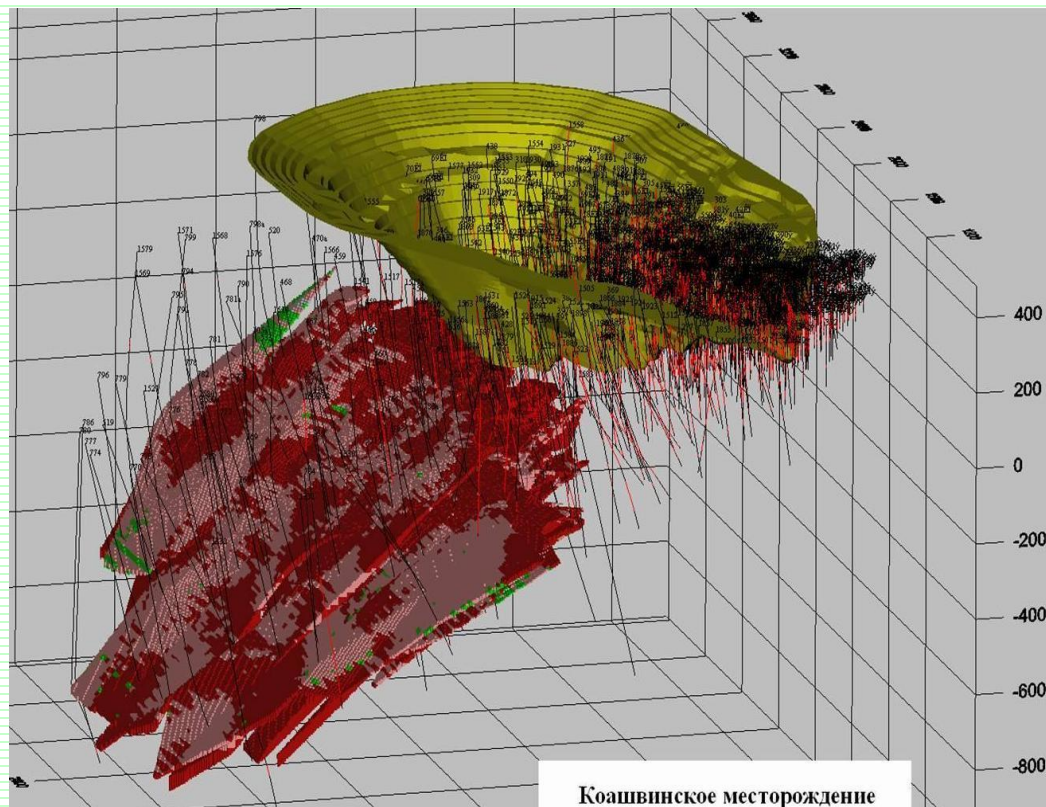
* С полным перечнем проектов ОАО «Гипроруда», выполненных в 2005-2015 гг., можно ознакомиться на http://www.giproruda.ru/links/project_links/all_projects/

ПЕРЕЧЕНЬ проектных работ ОАО «Гипроруда», по которым получены положительные заключения экспертных органов (2008-2015 гг.)*

Наименование работы	Заказчик	Экспертный орган, выдавший заключение, год выдачи
Проект «Реконструкция Куржункульского рудника с выбором технологической схемы транспорта горной массы»	ТОО «Казгипроцветмет»	Агентство РК по делам строительства. Респ. предприятие вневедомственной экспертизы проектов, 2013
ТЭО постоянных разведочных кондиций для подсчёта запасов магнетитовых и апатитовых руд Ковдорского месторождения для открытой разработки	АО «Ковдорский ГОК» (ОАО «Мурманская ГРЭ»)	ФБУ ГКЗ, 2012
Проект «Строительство карьера на базе Южно-Сарбайского месторождения железных руд»	РГП «НЦ КПМС РК»	РГП «ГОСЭКСПЕРТИЗА» РК, 2012 Комитет геологии и недропользования РК, 2010
ТЭО постоянных кондиций для подсчета запасов апатит-нефелиновых руд месторождения Плато Расвумчорр.	АО «Апатит»	ФБУ ГКЗ, 2011
ТЭО постоянных кондиций для подсчета запасов месторождения алмазов им. В.Гриба	ОАО «Архангельск геолдобыча»	ФБУ ГКЗ, 2011
ТЭО постоянных кондиций для подсчета запасов руд верхнего яруса месторождения Олений ручей	АО «СЗФК» (ОАО «Мурманская ГРЭ»)	ФБУ ГКЗ, 2011
Проектная документация «Строительство I очереди подземного рудника на базе месторождения апатит-нефелиновых руд Партомчорр»	АО «Северо-Западная Фосфорная Компания»	ФАУ ГГЭ, Федеральное агентство по недропользованию, 2011
Проект «Строительство ГОКа на базе месторождения апатит-нефелиновых руд Олений Ручей»	АО «Северо-Западная Фосфорная компания»	ФАУ ГГЭ, Фед. агентство по недропользованию, 2008

* С полным перечнем проектов ОАО «Гипроруда», выполненных в 2005-2015 гг., можно ознакомиться на:
http://www.giproruda.ru/links/project_links/all_projects/

- Геологическое и блочное моделирование месторождений, а также оптимизация проектирования карьеров и подземных рудников.
- Геологи и горняки работают с использованием самого современного лицензионного программного обеспечения (**Micromine**, **Datamine**, **Surpac**, **Whittle**, **NPV Scheduler**).



Автоматизация процессов проектирования

- Выполняются ТЭО, подсчеты запасов и проекты, обеспечивающие оптимальное развитие сырьевой базы заказчиков как на ближайшую, так и на отдаленную перспективу.
- Институт оснащен мощными компьютерами, десятками прикладных программ, современной репрографической техникой, обеспечивающей выпуск качественной проектной продукции.
- Используется только лицензионное программное обеспечение, в качестве графических систем используется AutoCad.
- Проектная документация хранится в виде электронного архива.

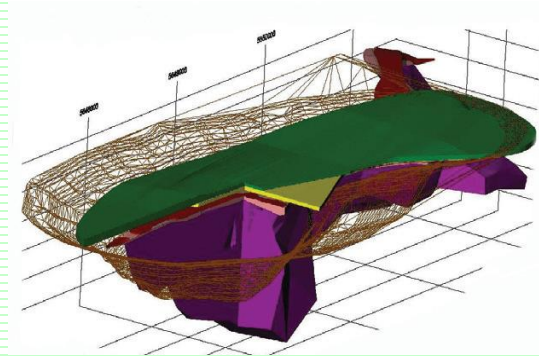


Стабильно развивающаяся производственная база ОАО «Гипроруда» на сегодняшний день является одной из самых современных среди проектных организаций горнорудного профиля. В институте создана единая компьютерная сеть, объединяющая более 100 рабочих мест, оснащенных современными программными комплексами, позволяющими решать широкий круг проектных задач.

Основные лицензированные программные средства для выполнения проектных работ ОАО «Гипроруда»

Название	Фирма производитель	Назначение	Основные функции
Программные средства для выполнения горно-геологических работ			
AutoCAD Civil 3D	Autodesk	Проектирование генеральных планов, дорог, транспортных сетей, охрана окружающей среды и т.п.	Решение маркшейдерских задач, землеустройства, проектирование генерального плана и линейных сооружений
GEDIT	Гипроруда	Геолого-маркшейдерский редактор	Решение маркшейдерских задач и подготовка данных для геологической модели
MICROMINE	MICROMINE	Комплексная горно-геологическая программа	Геологическое моделирование, проектирования открытых и подземных горных работ
Whittle	GEMKOM	Горно-геологическая программа планирования и оптимизации горных работ	Проектирования открытых и подземных горных работ
SURPAC	GEMKOM	Горно-геологическая программа планирования и оптимизации горных работ	Проектирования открытых и подземных горных работ
Earthworks NPV Scheduler	DATAMINE	Границы открытых горных работ и планирование	Границы открытых горных работ и планирование
ROBUR	ТОПОМАТИС	Проектирование автомобильных дорог	Проектирование автомобильных дорог
GeoniCS	ГЕОНИКА	Проектирование генплана	Проектирование генплана
AutoCAD	Autodesk	Графический редактор	Формирование чертежей
KARER	Гипроруда	Проектирование карьеров	Проектирование карьеров и отвалов
Горизонт	Гипроруда	Горизонт горных выработок	Проектирование подземных горных выработок
GALENA	Clover Technology	Расчет устойчивости	Выбор оптим. параметров бортов и уступов карьеров, отвалов, дорог
ANSDIMAT	СПб Институт геоэкологии РАН	Комплекс для аналитической обработки опробований	Для численной обработки опытно-фильтрационных опробований
Вентиляция 1.0	ШАХТЭКСПЕРТ	Проектирование вентиляции подземных выработок	Расчет объемов воздушных потоков и выбор оборудования
Программные средства для выполнения общинженерных работ			
AutoCAD Architecture	Autodesk	Выполнение архитектурно-строительных проектов	Проектирование от концептуальной модели до рабочей документации
AutoCAD Revit Structure Suit	Autodesk	Проектирование несущих строительных конструкций	Проектирование металлических, железобетонных и др. конструкций
AutoCAD MEP	Autodesk	Проектирование инженерных систем зданий	Проектирование вентиляционного и отопительного оборудования, электрических и сантехнических сетей
AutoCAD Civil 3D	Autodesk	Проектирование внешних сетей на промплощадке	Проектирование внешних сетей (эл., тепловых, подачи воды и других)
ScadOffice	SCAD Soft	Система расчета и проектирования конструкций	Расчет и проектирование стальных и железобетонных конструкций

ОАО «Гипроруда»



196247, Санкт-Петербург, Ленинский пр., 151
тел.: (812) 375-94-31; (812) 375-90-00 факс: (812) 375-90-21
info@giproruda.ru www.giproruda.ru